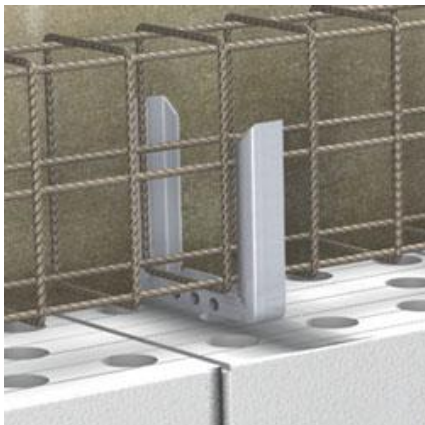


Das erste Komplett-System! rekord Ringankerschaltung MBA mit MBA-Steckbügelsystem.



Abstandhalter

Integrierter, verzinkter Abstandhalter zur Aufnahme der Bewehrung.



Steckbügelsystem

Ermöglicht es, auf Bewehrungskörbe zur Stabstahlpositionierung zu verzichten.



Betonkontakt

Werkseitig vollflächig aufgetragener Haftgrund auf Innen- oder Aussenseiten.



MBA-Modulsystem

Die rekord MBA-Schalelemente mit dem neuen rekord Steckbügelsystem können auch variabel in mehreren Schichten übereinander verbaut werden, um größere Schalungshöhen zu erreichen. Durch Verbindung mit den Elementausrichtern entsteht eine stabile und preisgünstige Lösung auch für Schalungen bis 90 cm Höhe. Wir empfehlen eine zusätzliche Stabilisierung durch Aufschrauben einer vertikalen Dachlatte.



Elementausrichter

Fixiert die MBA-Schalungselemente einfach und schnell auf dem Mauerwerk.



Elementausrichter

Zur Verbindung von MBA-Elementen beim Einbau mehrerer Elemente übereinander.



Ringankerschaltung MBA mit Steckbügel

Kann man die ausgereifte und bewährte rekord-MBA Schalung noch besser machen? Ja, denn wir bringen jetzt mit dem MBA-Steckbügel eine so innovative Neuentwicklung auf den Markt, dass wir das Schalen von Ringankern auf dem Mauerwerk damit revolutionieren werden!

Die MBA-Steckbügel ermöglichen es, auf den Einsatz teurer Bewehrungskörbe zu verzichten. Statt dessen werden mit dem Steckbügel (werkseitig 1 Steckbügel/Element) die vier nach DIN 1045 vorgeschriebenen Stabstähle im Ringanker blitzschnell in die vorgesehenen Aufnahmen eingelegt und sind ohne weitere Befestigung sofort exakt positioniert.

Einfach und effizient - günstig und schnell!



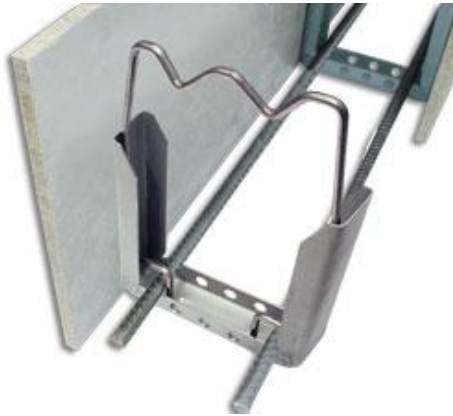
In drei Schritten zur fertigen Bewehrung:



Schritt 1

Untere Stabstähle

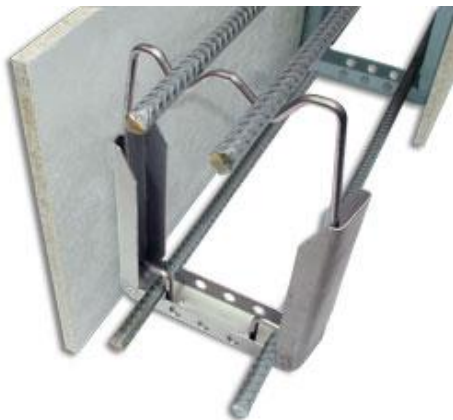
Die MBA Ringankerschaltung ist auf dem Mauerwerk ausgerichtet. Die beiden unteren Stabstähle werden links und rechts in den MBA-Winkel gelegt.



Schritt 2

Der Steckbügel

Der Steckbügel aus korrosionsgeschütztem, verzinktem Spezialdraht wird von oben in die MBA-Abstandshalter geschoben. Dabei fixiert er durch seine unteren Winkel die beiden schon eingelegten Bewehrungsseisen und sitzt nun fest und bündig in den Abstandshaltern der MBA Schalung.

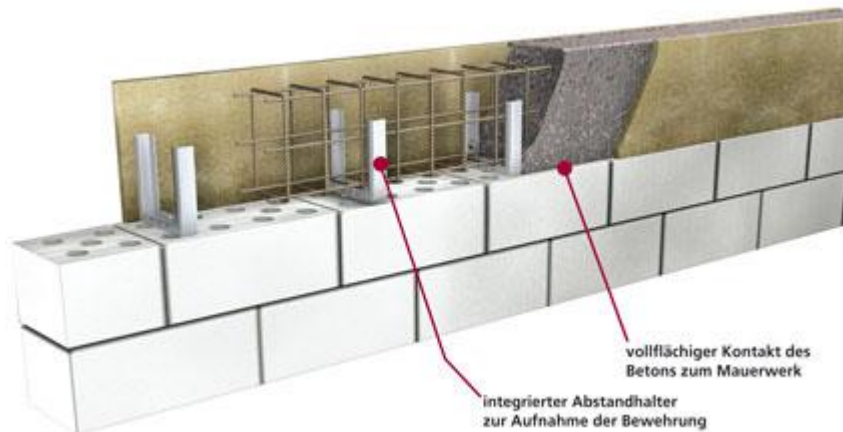


Schritt 3

Obere Stabstähle

Abschliessend werden die beiden oberen Stabstähle lediglich in die Aussparungen des Steckbügels gelegt und die Bewehrung nach DIN 1045 für Ringanker auf Mauerwerk ist fertig.

Einfach genial - genial einfach!



Integrierter Abstandhalter zur Aufnahme der Bewehrung, dadurch volle Betondeckung (Betondeckung nach DIN 1045-1) gegeben. Keine zusätzliche Abspannung erforderlich. Vollflächiger Kontakt des Betons zum Mauerwerk. Kompatibel mit bekannten HB-U-Schalungen. Elemente werden vorgefertigt geliefert. Serienmäßig mit aussen vollflächig aufgetragenem Betonkontakt.