

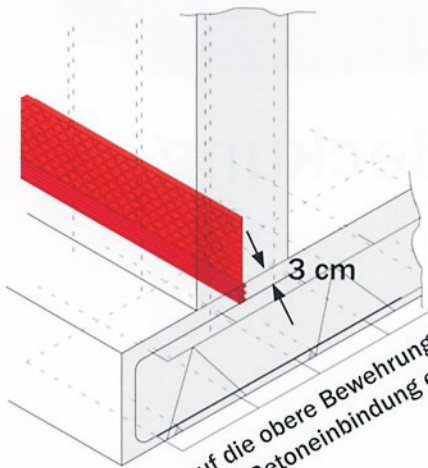
# KRASO® Duo-Fix 150 „plus“\*

die technisch hochwertige Arbeitsfugenabdichtung. Standfestes, gelochtes Blech als Innenkern, wird in einem speziellen Herstellungsverfahren mit flexiblem Kunststoff ummantelt. Dadurch ist beim ersten Betonierabschnitt eine Einbindung von nur 3 cm erforderlich. Druckwasserdicht geprüft nach den aktuellen WU-Richtlinien Stand 10/2005. Durch die elastische Oberfläche bleibt KRASO® Duo-Fix 150 „plus“ auch bei kleinen Rissen dicht, Bleche hingegen sind starr. Das Entfernen der Schutzfolien, wie bei beschichteten Fugenblechen, entfällt und kann nicht mehr vergessen werden.

**KRASO® Duo-Fix 150 „plus“\***  
150 mm breit - Rolle 25 mtr.

LG 5  
€/ m

**KRASO® Duo-Fix 150 „plus“\***



einfach auf die obere Bewehrungslage stellen  
- nur 3 cm Betoneinbindung erforderlich -



**Einbindung 2-farbig  
optimale Sichtkontrolle**

## Duo:

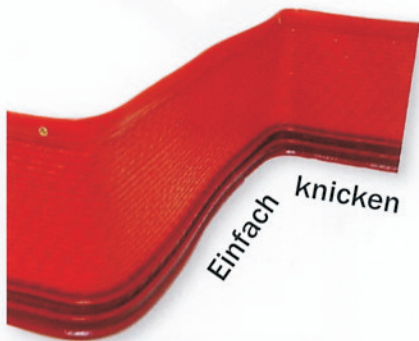
innen standfester Kern  
außen flexibler Kunststoff

## Fix:

25 m Rolle  
eingesetzte Anbindeösen

## plus:

Dichtelemente aus  
Spezialkunststoff



Einfach knicken

KRASO® Montageklammer  
dient gleichzeitig zur Sicherung  
der Stoßfuge



## Die technisch hochwertige Arbeitsfugenabdichtung

### KRASO® Montageklammer

für KRASO® Duo-Fix 150 „plus“ oder  
Fugenbänder bis 20 cm Höhe

LG 3

€/ Stück

**KRASO® Montageklammern**

Stöße können einfach mit dem  
KRASO® Dichtungstreifen auf  
der Baustelle erstellt werden

### KRASO® Dichtungstreifen

zum sicheren Abdichten von KRASO® Duo-Fix 150 „plus“  
und Fugenbandstößen, selbstklebend  
( 50 mm breit - Rolle 10 mtr. )

LG 1

€/ m

**KRASO® Dichtungstreifen**



**KRASO® Montageklammer**



**KRASO® Dichtungstreifen**